

# 歯髄細胞バンク設立

## 日本歯科大学新聞

東京千代田区富士見  
日本歯科大学新聞会  
発行兼 中原 泉  
編集人 中 泉  
発行日 偶数月末日  
定価 1部10円  
編集室 (〒951-8580)  
新潟市中央区浜浦町1-8  
☎ 025 (267) 1500



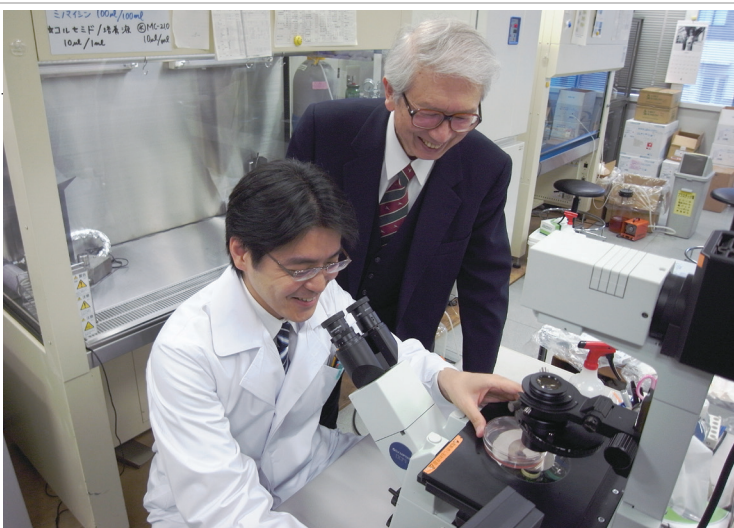
### 校友の認定医を求む

#### 東京再生医療のベース基地に

このたび、日本歯科大学は、生命歯学部にて将来の再生医療にむけた「歯髄細胞バンク」を設立した。大学が主宰する細胞バンク事業としては、わが国最初となる。

本バンクは、「日本歯科大学」の「セントラルクリニック」の「歯髄細胞バンク」として、四月よりスタートした。

原貴教授と、寄付講座のNDU生命科学講座(石川博客員教授)が共同主宰する。あわせて、寄付講座は骨髄幹細胞より増殖能



顕微鏡で歯髄幹細胞を観察する  
中原教授、石川客員教授

高いこと、また除去歯から細胞を簡単に安全に入手できることに着目した。とりわけ、歯髄幹細胞は神経細胞への分化が容易で、自分の細胞をつかって、神経性疾患の脊髄損傷や神経損傷、脳出血や脳梗塞の後遺症等、バイオ再生医療に応用することを期した。

ただし、歯は乳歯第三大臼歯、便宜的抜去歯の健全なもので、本バンクを目的として抜歯するのは、  
①有力有効な「歯の幹細胞」、②認定校友会員と本学が行う「細胞バンク」、③セントラルクリニック等が行う「再生医療」の三本柱からなる。これから急速に普及する再生医療にむけて、本学・校友・セントラルクリニックの三者で、患者さんの長期にわたるトータルケアをめざす。

## 平成27年度 本学 人事異動

平成二十七年四月一日付

### 組織改編

【大学】  
生命歯科学講座を設置する  
【新潟生命歯学部】  
先端研究センターに顎顔面骨臨床応用学部門を設置する  
【附属病院】  
（廃止）  
インプラント診療センターを廃止する  
（診療科設置）  
口腔インプラント診療科を設置する

【新潟病院】  
（廃止）  
口腔インプラントセンターを廃止する  
（診療科設置）  
口腔インプラント科を設置する

【新設】  
書記補 本永 祐子  
書記を命ずる(事務局)  
主 事 門脇 将郎  
事務局(校友会・歯学会本部事務局)に配置換を命ずる(生命歯学部事務局)

### 歯髄細胞バンク認定医講習会日程

- 第1回 7月8日(水) 19:00~21:00
- 第2回 7月12日(日) 13:00~15:00
- 第3回 7月16日(木) 19:00~21:00
- 第4回 8月2日(日) 13:00~15:00

場所：東京・生命歯学部 九段ホール  
費用：無料(名刺を当日受付にお渡しください)  
※ご都合のよい日に受講してください(内容は同じです)  
※出席ご希望の方は、事前に「ご氏名、都道府県名、電話番号、卒業回数、および受講希望日の回」(様式自由)を下記へFaxしてください。  
Fax. 03-3264-8399 (生命歯学部庶務部)

### 線学講座併任を命ずる

歯科補綴学第二講座助手を経て、22年4月講師に就任。  
助教 高橋 誠之  
博士(歯学)

助教 筒井 健夫  
博士(歯学)

助教 高橋 誠之  
博士(歯学)

助教 高橋 誠之  
博士(歯学)

助教 高橋 誠之  
博士(歯学)

助教 高橋 誠之  
博士(歯学)

助教 高橋 誠之  
博士(歯学)

助教 高橋 誠之  
博士(歯学)

助教 高橋 誠之  
博士(歯学)

助教 高橋 誠之  
博士(歯学)

助教 高橋 誠之  
博士(歯学)

助教 高橋 誠之  
博士(歯学)

助教 高橋 誠之  
博士(歯学)

助教 高橋 誠之  
博士(歯学)

助教 高橋 誠之  
博士(歯学)

助教 高橋 誠之  
博士(歯学)

助教 高橋 誠之  
博士(歯学)

助教 高橋 誠之  
博士(歯学)

助教 高橋 誠之  
博士(歯学)

助教 高橋 誠之  
博士(歯学)

助教 高橋 誠之  
博士(歯学)

助教 高橋 誠之  
博士(歯学)

助教 高橋 誠之  
博士(歯学)

助教 高橋 誠之  
博士(歯学)

助教 高橋 誠之  
博士(歯学)

助教 高橋 誠之  
博士(歯学)

助教 高橋 誠之  
博士(歯学)

助教 高橋 誠之  
博士(歯学)

助教 高橋 誠之  
博士(歯学)

助教 高橋 誠之  
博士(歯学)

助教 高橋 誠之  
博士(歯学)

助教 高橋 誠之  
博士(歯学)

助教 高橋 誠之  
博士(歯学)

助教 高橋 誠之  
博士(歯学)

助教 高橋 誠之  
博士(歯学)

助教 高橋 誠之  
博士(歯学)

助教 高橋 誠之  
博士(歯学)

<p>主任補 中世古大介 教務・学生部副部長に任命する(教務・学生部)</p> <p>書記補 村本 深雪 書記を命ずる(庶務部)</p> <p>事務職員 前川 岳 書記補を命ずる(庶務部)</p> <p>書記補を命ずる(用度営繕部)</p> <p>書 記 生澤 伸幸 庶務部に配置換えを命ずる(用度営繕部)</p>		<p>講師 大澤 銀子 准教授に任命する</p> <p>准教授 平賀 泰 博士(歯学)</p> <p>助 教 石井 通勇 博士(歯学)</p> <p>助 教 山田麻衣子 博士(歯学)</p> <p>助 教 大島 正充 博士(歯学)</p> <p>助 教 矢島 愛治 博士(医学)</p> <p>助 教 岩田 洋 博士(歯学)</p> <p>助 教 茂木 顕子 博士(歯学)</p> <p>助 教 三枝 知美 博士(歯学)</p> <p>助 教 前田久美子 博士(歯学)</p> <p>助 教 菅川 一郎 博士(歯学)</p> <p>助 教 織田 洋武 博士(歯学)</p> <p>助 教 勝田 康弘 博士(歯学)</p> <p>助 教 丸山 昂介 博士(歯学)</p>		<p>准教授 北村 和夫 教授に任命する(総合診療科1)</p> <p>准教授 柳井 智恵 教授に任命する(総合診療科2)</p> <p>准教授 岡田威一郎 教授に任命する(総合診療科2)</p> <p>准教授 小倉 晋 教授に任命する(総合診療科)</p> <p>准教授 松本 智 教授に任命する(総合診療科)</p> <p>准教授 大竹 雅広 教授に任命する(総合診療科)</p> <p>准教授 高橋 睦 教授に任命する(総合診療科)</p> <p>准教授 櫻井 直子 教授に任命する(総合診療科)</p> <p>准教授 元井 敏晴 教授に任命する(総合診療科)</p> <p>准教授 吉田 豊 教授に任命する(総合診療科)</p> <p>准教授 荒川いつか 教授に任命する(総合診療科)</p> <p>准教授 清水 豊 教授に任命する(総合診療科)</p> <p>准教授 瀨戸 宗嗣 教授に任命する(総合診療科)</p> <p>准教授 加藤 千景 教授に任命する(総合診療科)</p>		<p>准教授 岡田威一郎 教授に任命する(総合診療科)</p> <p>准教授 小倉 晋 教授に任命する(総合診療科)</p> <p>准教授 松本 智 教授に任命する(総合診療科)</p> <p>准教授 大竹 雅広 教授に任命する(総合診療科)</p> <p>准教授 高橋 睦 教授に任命する(総合診療科)</p> <p>准教授 櫻井 直子 教授に任命する(総合診療科)</p> <p>准教授 元井 敏晴 教授に任命する(総合診療科)</p> <p>准教授 吉田 豊 教授に任命する(総合診療科)</p> <p>准教授 荒川いつか 教授に任命する(総合診療科)</p> <p>准教授 清水 豊 教授に任命する(総合診療科)</p> <p>准教授 瀨戸 宗嗣 教授に任命する(総合診療科)</p> <p>准教授 加藤 千景 教授に任命する(総合診療科)</p>	
---	--	--	--	---	--	--	--

**平成27年度校友会ポストグラデュエート・コース**

本年度は、摂食嚥下に関して、献体によって学ぶAコース、歯周治療を歯科医師と歯科衛生士が共に学ぶBコース、マイクロスコープ診療に関して学ぶCコースを企画しました。また、各コース講演前に歯髄細胞バンク説明会を行います。

【演題】再生医療に向けた歯髄細胞バンクの設立  
～歯髄細胞バンクにご協力いただける校友のみなさんへ～  
生命歯学部 発生・再生医科学講座教授 中原 貴

Aコース：生命歯学部、7月25日(土)、7月26日(日)  
だれにでもわかる口腔のしくみと臨床  
～口腔リハビリテーションの基礎入門～  
【担当】解剖学第1講座教授 佐藤 巖  
口腔リハビリテーション科教授 菊谷 武

Bコース：生命歯学部、8月6日(木)  
歯周治療における歯科医師と歯科衛生士の連携  
【担当】歯周病学講座教授 沼部幸博  
東京短期大学学長 小口春久

Cコース：新潟生命歯学部、10月24日(土)、10月25日(日)  
これからはじめるマイクロスコープ診療  
【担当】歯科保存学第1講座教授 五十嵐勝  
総合診療科准教授 菅原佳広

※受講料・定員等、詳細は日本歯科大学校友会・歯学会会報40巻4号同封の冊子をご覧ください。

<p>博士(歯学) 長谷川 充 講師を命ずる(総合診療科4)</p> <p>博士(歯学) 松崎 祐樹 助教として採用する(小児歯科)</p> <p>博士(歯学) 生駒久美子 助教として採用する(歯科麻酔)</p> <p>博士(歯学) 大越久美子 助教として採用する(歯科麻酔)</p> <p>博士(歯学) 保母妃美子 助教として採用する(口腔インプラント診療科)</p>	<p>博士(歯学) 須田 牧夫 講師を命ずる(口腔リハビリテーション科)</p> <p>博士(歯学) 内川 喜盛 助教を命ずる(小児歯科)</p> <p>博士(歯学) 石田 鉄光 准教授に任命する(総合診療科)</p> <p>博士(歯学) 松本 智 講師を命ずる(総合診療科)</p> <p>博士(歯学) 岩田 洋 講師を命ずる(総合診療科)</p> <p>博士(歯学) 茂木 顕子 講師を命ずる(総合診療科)</p> <p>博士(歯学) 三枝 知美 講師を命ずる(総合診療科)</p> <p>博士(歯学) 前田久美子 書記補を命ずる(病院事務部)</p> <p>博士(歯学) 菅川 一郎 助教を命ずる(先端研究センター)</p> <p>博士(歯学) 織田 洋武 助教を命ずる(先端研究センター)</p> <p>博士(歯学) 勝田 康弘 助教を命ずる(先端研究センター)</p> <p>博士(歯学) 丸山 昂介 助教を命ずる(先端研究センター)</p>	<p>博士(歯学) 岩田 洋 講師を命ずる(総合診療科)</p> <p>博士(歯学) 茂木 顕子 講師を命ずる(総合診療科)</p> <p>博士(歯学) 三枝 知美 講師を命ずる(総合診療科)</p> <p>博士(歯学) 前田久美子 書記補を命ずる(病院事務部)</p> <p>博士(歯学) 菅川 一郎 助教を命ずる(先端研究センター)</p> <p>博士(歯学) 織田 洋武 助教を命ずる(先端研究センター)</p> <p>博士(歯学) 勝田 康弘 助教を命ずる(先端研究センター)</p> <p>博士(歯学) 丸山 昂介 助教を命ずる(先端研究センター)</p>	<p>博士(歯学) 岩田 洋 講師を命ずる(総合診療科)</p> <p>博士(歯学) 茂木 顕子 講師を命ずる(総合診療科)</p> <p>博士(歯学) 三枝 知美 講師を命ずる(総合診療科)</p> <p>博士(歯学) 前田久美子 書記補を命ずる(病院事務部)</p> <p>博士(歯学) 菅川 一郎 助教を命ずる(先端研究センター)</p> <p>博士(歯学) 織田 洋武 助教を命ずる(先端研究センター)</p> <p>博士(歯学) 勝田 康弘 助教を命ずる(先端研究センター)</p> <p>博士(歯学) 丸山 昂介 助教を命ずる(先端研究センター)</p>
---	--	---	---